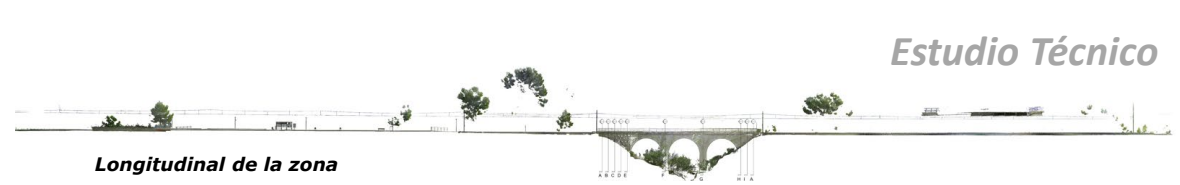


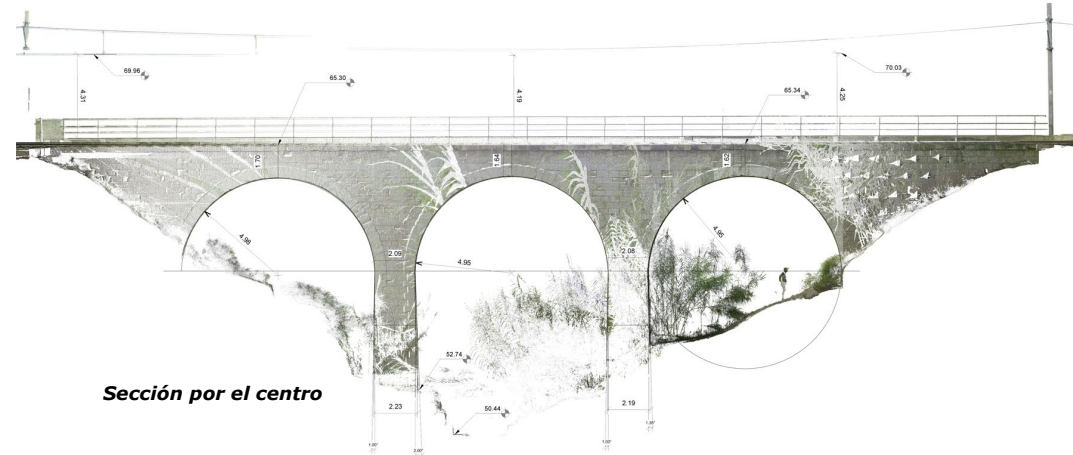


Vista 3D

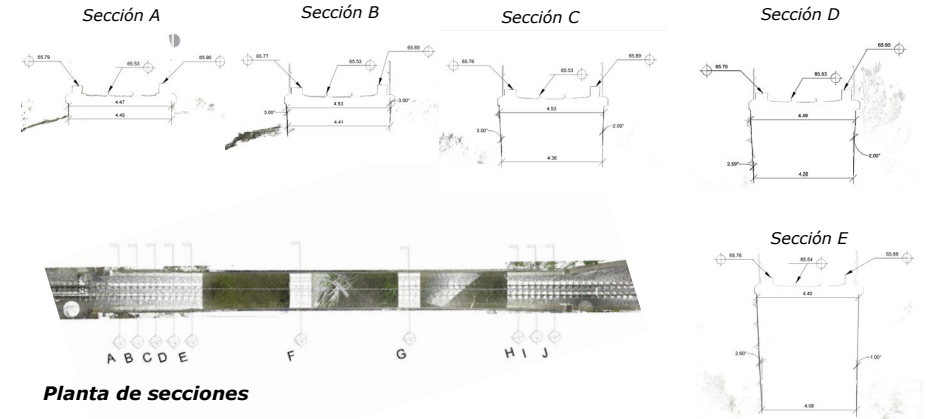
Existe un cosido de pretensado en uno de los estribos para evitar mayores deformaciones, aunque éstas también se han detectado en el otro estribo.



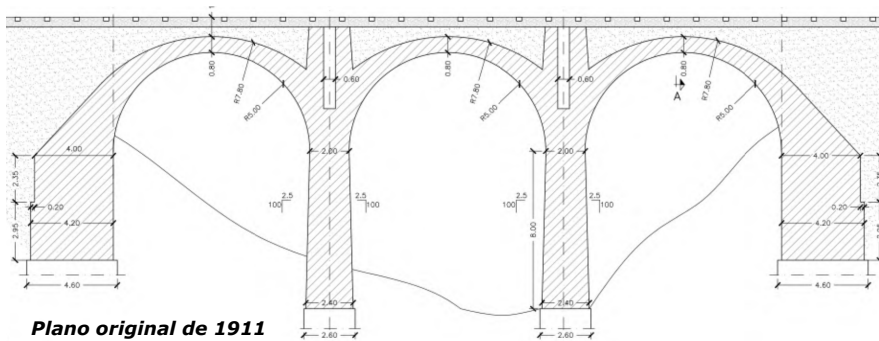
Longitudinal de la zona



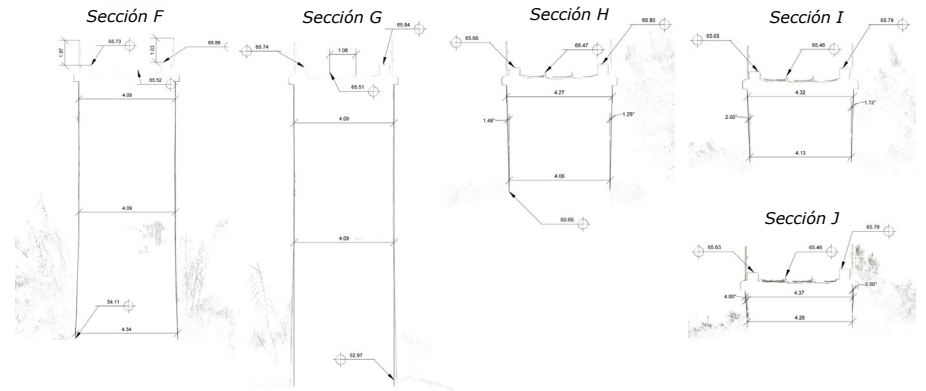
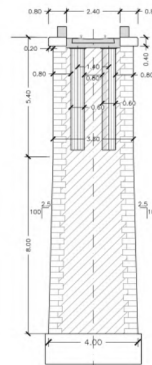
Sección por el centro



Planta de secciones



Plano original de 1911



Las secciones reales son similares a la teórica prevista aunque difieren hasta en 40 cm.

Puente sobre El Mortal (Benidorm)

Objetivos

Obtener un primer modelo digital real del viaducto para poder estudiar su estabilidad debido a que en paralelo se va a construir un nuevo viaducto durante las obras de duplicación de vías. Durante las obras se harán nuevos escaneos para ir comparando si se detectan nuevos movimientos o deformaciones.

Software

Cyclone + Revit

Tecnología

Láser Escáner estático
Nube de Puntos